

理学部



富樫 絢夏さん

茨城県立水戸第二高等学校(茨城県) / 茨城大学理学部(平成26年度卒) / 茨城大学大学院理工学研究科 博士前期課程 理学専攻(平成28年度卒) / 茨城大学大学院理工学研究科 博士後期課程 複雑系システム科学専攻 3年

私は、小さい頃からゲームが好きで、特にファンタジーものが好きでした。これらの作品には多数の架空の生き物が出てきます。「どうしてこのような生き物は、現実には存在しないのだろうか」と疑問に思いました。一方、現実の世界に目を向けてみると、現存する生物も様々な姿かたちを見せています。今度は、「どうして生物は、多様な姿を持つのだろうか」ということに興味を持ちました。このことから、生物について学んでみたいと思いました。

大学に入り、生物科学コースに進学し、生物を幅広く学ぶ中で、生育する環境によって存在する種の特性が全く異なることに魅了されました。現在、私は、大学院で植物生態学研究室に所属しています。品種改良などの人による選抜(人為選抜)は、植物の特性をどのように変化させたのか、を研究しています。人為選抜と自然選抜の間で選ばれてきた特性の違いは何なのか、を明らかにしていきたいです。

工学部



谷田部 梨恵さん

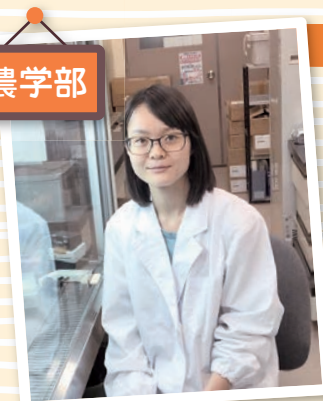
茨城県立日立第一高等学校(茨城県) / 茨城大学工学部(平成30年度卒)
茨城大学大学院理工学研究科 博士前期課程 情報工学専攻 1年

理学部に進学した理由は、自分の得意分野が理系だったのと、就職の際に必要な IT 系の技術を手につけたいと考えたからです。

現在は自然言語処理という人間が日常的に使用する言語をコンピュータで処理する研究をしています。その中でも語義が複数ある単語に、前後の文脈を参考にして正しい語義を見つけられるプログラムを使用し、語義を分類する精度が高くなるように努力しているところです。

理学部の女子の数は文系部に比べたら少ないので、入学するとき不安でした。でも、女子が少ない分一緒に遊びに出かけたり、課題をやって仲良くなれたり、男子とも授業内で協力して課題を行ったりすることがあるので、色々な人と仲良くなれました。また、サークルに入れば他の学科の女子とも仲良くなれる機会があるので、学科に女子が少なくても心配しすぎず、自分のやりたいことができる学部にぜひ進学してください。

農学部



武田 未紗さん

私立安田女子高等学校(広島県) / 茨城大学農学部(平成25年度卒)
東京農工大学大学院連合農学研究所 博士課程 生物生産科学専攻 1年(茨城大学配置学生)

高校時代は理数系の教科が好きで、また生きる上で必要な食料の生産について興味があったため、農学部への進学を選択しました。

現在は、ニワトリの卵を温める行動(抱卵)を制御する遺伝子とその分子基盤の解明を目指して研究を行っています。抱卵中は産卵を停止してしまうので、ニワトリの一部の系統では、採卵に特化した「抱卵しないニワトリ」が作出されています。しかし、そのニワトリが抱卵しない原因は完全には明らかではなく、多くの家禽系統では抱卵能の除去には至っていません。抱卵の制御機構を解明することで、生産効率の高い家禽の作出に貢献できる可能性があると考えています。

研究が思うように進まないこともあるので、つらいこともあります。成果を得られた時には大きな喜びを感じます。また、研究を進めれば進めるほど、知りたいことがたくさん出てくるので、興味が尽きることはなく、日々楽しく研究を行っています。



金濱 裕佳さん

三菱電機インフォメーションシステムズ株式会社
職種: 情報通信(システムエンジニア)
福島県立磐城桜が丘高等学校(福島県)
茨城大学大学院理工学研究科博士前期課程
知能システム工学専攻(平成29年度卒)

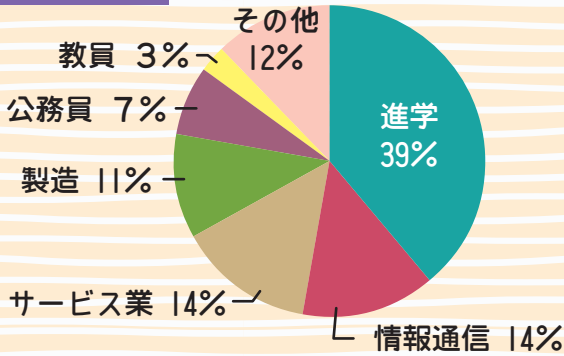
オープンキャンパスで、ドラえもんは作れるか? という内容の講義をきき工学部に興味を持ちました。入学後は実際に授業でロボットを作成したり、プログラミングでミニゲームを作ったりとモノづくりの楽しさを実感しました。

大学で培った IT 知識を活かし、現在はシステムエンジニアとして航空業界向けの新規システムを開発しています。航空業界の発展は多くの人々の助けとなるやりがいのある仕事です。新規システム開発には、技術力だけではなく、お客様の業務や環境に現在どういった問題があるかを見極める力が必要です。これは大学での研究にも言えることで、卒論・修論研究を通して専門知識だけでなく課題発見・解決能力を磨くことができます。

私は大学生活を通して、多くのスキルを獲得し、やりたいことや好きなことを発見できました。高校生の皆さんも、自分が興味のある分野に進学し、将来やりたいことを見つけてほしいと思います。

理学部

業種別進路状況



主な進学・就職先

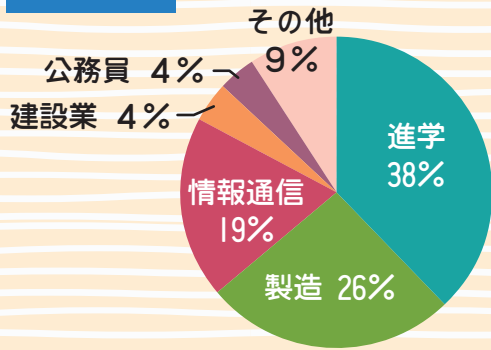
【進学】
茨城大学
筑波大学
北海道大学
横浜国立大学
千葉大学

【就職】
気象庁
県庁(茨城・栃木・群馬)
市役所(龍ヶ崎・守谷)

日立化成テクノサービス(株)
三菱電機インフォメーションシステムズ(株)
三菱総研 DCS (株)
参天製薬(株)
検査開発(株)
日本電気航空宇宙システム(株)
国立研究開発法人日本原子力研究開発機構
独立行政法人地域医療機能推進機構
一般財団法人日本品質保証機構

工学部

業種別進路状況



主な進学・就職先

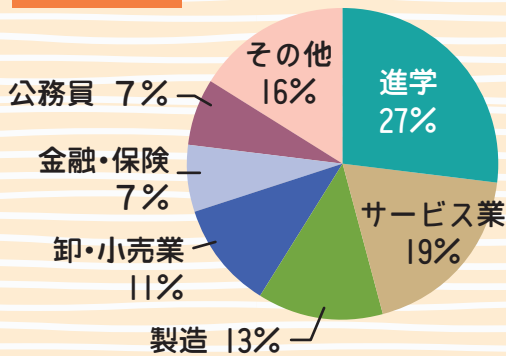
【進学】
茨城大学

【就職】
県庁等(東京都・群馬)
市役所(日立・横浜)
(株)NTTドコモ
いすゞ自動車(株)
日野自動車(株)

東日本旅客鉄道(株)
日立オートモティブシステムズ(株)
NTTコミュニケーションズ(株)
(株)日立パワーソリューションズ
(株)日立ハイテクソリューションズ
東京ガスiネット(株)
(株)日立産業制御ソリューションズ
独立行政法人都市再生機構

農学部

業種別進路状況



主な進学・就職先

【進学】
茨城大学
東京工業大学
東北大学

【就職】
警視庁
県庁等(東京都・千葉・埼玉・静岡)
(株)船井総研ホールディングス上海支社
コカ・コーラボトラーズジャパン(株)

丸大食品(株)
イオンリテール(株)
(株)ヨークベニマル
JA全農ミートフーズ(株)
日本ジェネリック(株)
(株)常陽銀行
全国農業協同組合連合会茨城県本部
国立研究開発法人農業・食品産業技術総合研究機構
国立研究開発法人国立環境研究所

大学院生

主な進学・就職先

理工学研究科博士前期課程 (理学系)

【進学先】
茨城大学/筑波大学
【就職先】
群馬県教育委員会/(株)日立ビルシステム/(株)ツムラ/三菱電機特機システム(株)/(株)ウェザーニューズ/明治コンサルタント(株)/三菱スペース・ソフトウェア(株)/あすか製薬(株)/セントラル硝子(株)/(株)東日本技術研究所/国立研究開発法人農業・食品産業技術総合研究機構/一般社団法人日本血液製剤機構

理工学研究科博士前期課程 (工学系)

【進学先】
茨城大学
【就職先】
キヤノン(株)/KDDI(株)/(株)日立ハイテクノロジーズ/東日本旅客鉄道(株)/本田技研工業(株)/三菱マテリアル(株)/凸版印刷(株)/東日本高速道路(株)/中日本高速道路(株)/宇宙技術開発(株)/日立オートモティブシステムズ(株)/(株)日立ビルシステム/セイコーエプソン(株)/ヤマハモーターエンジニアリング(株)/独立行政法人鉄道建設・運輸施設整備支援機構

農学研究科

【進学先】
東京農工大学大学院連合農学研究科(茨大配置)
【就職先】
茨城県庁/栃木県警察本部刑事科学捜査研究所/(株)クレハ環境/(株)ニッピ/EPクルーズ(株)/サンノーバ(株)/(株)フリーデン/雪印種苗(株)/キヤノン(株)/MCフーズスペシャリティーズ(株)/(株)ネモト・サイエンス/丸西産業(株)/(株)ピューティガレージ/国立研究開発法人農業・食品産業技術総合研究機構

工学部女子会を設立しました

工学部の女子学生は、学科等での女性比率が少ないですが、女子学生の友人関係の構築や生活面での安心につなげ、勉学や研究への意欲を高めることを目的として、平成30年12月に日立キャンパス内に交流拠点を設け、女子学生ネットワーク「工学部女子会」を設立しました。

また、同年12月12日、工学部小平記念ホールにて「工学部ダイバーシティ講演会&理系女子交流会」を開催し、各方面で活躍する卒業生によるOG講演会や女性研究者・技術者のキャリア形成や将来を見据えた学生時代の過ごし方をテーマとしたパネルディスカッションなど実施しました。

今後は、講演会やオープンキャンパスにおけるリケジョ相談会の開催に加え、女子学生の座談会や交流会などを計画しています。



パネルディスカッション



交流会



リケジョ相談会

